



あがつま

2025
第39号

令和7年2月発行



技術力向上研修会・

労働安全衛生大会開催…………… 2～3

「ぐんま緑の県民基金事業」実績…………… 4

トピックス…………… 5

ザウルスロボ・ゾロを導入

東吾妻町農林業マルシェ開催

ふるさと森林相談会開催

チェンソーの目立て講習会開催…………… 6

渋川県産材センターの木材買取価格

新たに導入したフェラーバンチャザウルスロボ・ゾロ (高山村大字尻高地内)



吾妻森林組合

〒377-0424 群馬県吾妻郡中之条町大字中之条町1836

TEL(0279)75-3026 FAX (0279)75-2618

URL <http://www.agatsuma-shinrin.jp/>

メール info@agatsuma-shinrin.jp

岡崎木材加工センター

〒377-0302 群馬県吾妻郡東吾妻町大字岡崎648

TEL (0279)30-9090 FAX (0279)30-9091

技術力向上研修会開催（第2回林業技能競技会）

令和6年8月23日（金）午前8時から高山村大字尻高（南山）地内皆伐現場において、職員の技術力向上研修会を開催しました。今回の研修内容は、群馬県環境森林部林業振興課職員による審査協力のもと、第2回林業技能競技会を実施しました。

参加職員は日頃磨いた技術を発揮し、指差し呼称・合図等の安全確認や適正な伐倒方向の設定と適正な受け口を設けるなど技術を競い合いました。

吾妻森林組合では、労働災害発生防止と生産性向上を目的とした技術力向上研修会を毎年実施しています。

林業技能競技会採点表（区分・審査項目） 伐倒時間8分以内

伐倒作業実施前に審査する項目

- 1 装備
上着服装（袖じまり、首回り）
ズボン服装（裾じまり）
履物（チェーンソーブーツ）
- 2 安全装具
保安帽、ヘルメット
耳栓（イヤマフ）
呼子
保護網フェイスガード
安全ズボン、チャップス
- 3 用具
斧、ハンマー
クサビ
- 4 チェンソー整備状況
エンジン調整
（始動状況、アイドルリングの安定、高速回転）
バー及びソーチェーンの状態
（摩耗、変形、ソーチェーンのテンション）
目立ての状態（刃長の揃い、新品不可）

伐倒作業開始後に審査する項目

- 5 伐倒
伐倒スピード
- 6 安全動作
準備（周辺の刈払い、鉋の使用、足場づくり）
指差し呼称（上方）
指差し呼称（周囲）
指差し呼称（方向）

- 指差し呼称（待避）
指差し呼称（材の安定）
合図（予告合図）
合図（本合図）
合図（終了合図）
待避状況（待避場所に待避したか）
周囲の確認（周囲の安全確認）
- 7 伐倒作業
伐倒方向の選定
（かかり木にならない方向選定、フラッグ）
受口切り（下切り）伐倒方向（5度以内）
受口切り（下切り）垂直方向（5度以内）
受口切り（斜め切り）
受口切り（深さ）角度45度以上、35度以内減点
追口切り（受口高さ2/3）
追口切り（ツルの状況）
追口切りの水平：伐倒方向（5度以内）
追口切りの水平：垂直方向（5度以内）
クサビの使用（使用方法）
クサビの使用（使用位置）
チェーンソーの操作チェンブレイキの使用
チェーンソーの操作（始動姿勢）
チェーンソーの操作（作業姿勢）
伐倒方向10mの位置で測定
- 8 総合得点
かかり木等
制限時間オーバー
つるの効果
作業の全般を通じ減点する（経験年数による）



伐倒作業前に装備・安全装具・用具・チェーンソー整備状況を確認



伐倒作業後に受口・追口・ツルの状況・伐倒方向等の検証

労働安全衛生大会

令和6年12月13日（金）に第39回労働安全衛生大会を開催しました。

今回は、吾妻森林組合、四万林業協業組合、吾妻森林整備(株)、(有)五郷造林、(有)中山林業、昭和森林(株)、(有)池澤林業、(株)須藤木材、(株)Forest Work、吉野木材、(有)倉渕林業の11社で合計83名が参加しました。吾妻保健福祉事務所 高橋技師長よりメンタルヘルスについて～こころの健康づくり～と題した講話をいただきました。その後、全国で発生した災害事例を基に簡易リスクアセスメント研修会を実施しました。

簡易リスクアセスメント記録書（林業）を使い、グループでの危険要因を洗い出し、リスクの見積もり・評価・リスクの低減対策を話し合い、意見交換や発表を通じて解決策の共有を図りました。



「ぐんま緑の県民基金事業」実績

群馬県では、「ぐんま緑の県民基金事業」として令和5年度に第2期5年が経過し、引き続き令和6年度から第3期がスタートしました。目指すべき目標として、「豊かな水をはぐくみ、災害に強い森林づくり」「里山・平地林等の森林環境を改善し、安全安心な生活環境を創造」に向けて対策を進めています。

吾妻森林組合では、令和6年度においても水源林機能増進事業（間伐）を130.07ha、市町村提案型事業の森林整備を67.03ha、合計197.10haが今年度中に実施されることになっています。森林所有者様には、ご理解とご協力を頂き誠に有難うございました。令和6年度の事業実績は、以下の通りです。

令和7年1月現在

事業名（事業内容）	事業場所	面積(ha)
水源林機能増進事業（間伐）	高山村大字尻高（北山ほか）地内	24.24
水源林機能増進事業（間伐）	高山村大字尻高（権現ほか）地内	7.43
水源林機能増進事業（間伐）	長野原町大字北軽井沢（鷹繁）地内	49.22
水源林機能増進事業（間伐）	長野原町大字北軽井沢（ホーロク平）地内	49.18
ぐんま緑の県民基金市町村提案型事業（管理：刈払い）	高山村地内（高山村13工区ほか）	10.68
ぐんま緑の県民基金市町村提案型事業（管理：刈払い）	高山村地内（高山村17工区ほか）	9.41
ぐんま緑の県民基金市町村提案型事業（管理：刈払い）	高山村地内（高山村19工区ほか）	19.82
ぐんま緑の県民基金市町村提案型事業（管理：刈払い）	高山村地内（高山村20工区ほか）	14.06
ぐんま緑の県民基金市町村提案型事業（森林・竹林全伐）	高山村地内	11.59
ぐんま緑の県民基金市町村提案型事業（独自）（森林全伐）	中之条町大字入山字根広地内	0.16
ぐんま緑の県民基金市町村提案型事業（森林全伐）	東吾妻町大字萩生字貫井地内	0.27
ぐんま緑の県民基金市町村提案型事業（森林全伐）	東吾妻町大字萩生字大久保地内	0.15
ぐんま緑の県民基金市町村提案型事業（森林等全伐）	嬭恋村大字大笹字北山地内	0.89
合計		197.10



（着工前）



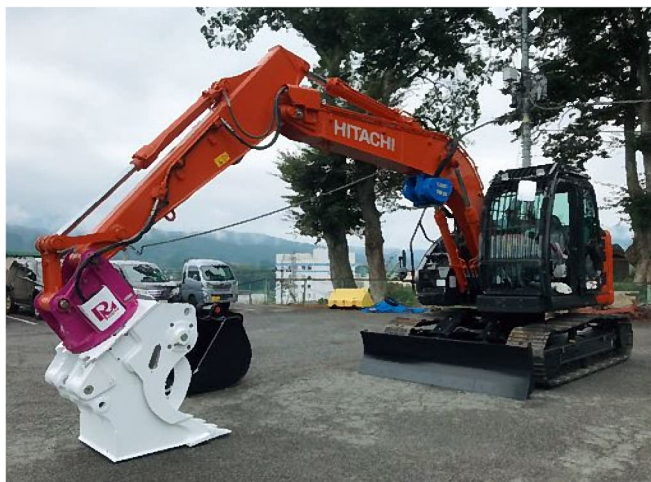
（完成）

水源林機能増進事業（間伐） 吾妻郡高山村大字中山（権現ほか）地内

トピックス

安全祈願祭

令和6年9月30日「フェラーバンチャザウルスロボ・ゾロ」が導入され、安全祈願祭が執り行われました。作業道開設作業において支障木伐倒と掘削作業を1台で行い作業効率を向上させ、効率的な森林整備や木材生産に向けて活躍が大変期待されます。



安全祈願祭（フェラーバンチャザウルスロボ・ゾロ）



カット最大寸法400～500mm

東吾妻町農林業マルシェ開催

令和6年8月10日群馬原町駅北口広場周辺で、東吾妻町が主催する農林業マルシェが開催されました。当組合では、立木の伐倒から枝払い、測尺、玉切りまで作業する高性能林業機械ハーベスターの実演として参加しました。日頃、山中で活躍する高性能林業機械の技術をPRする機会となりました。



群馬原町駅北口広場周辺において作業実演するハーベスター

ふるさと森林相談会開催

吾妻森林組合では、令和7年1月26日（金）に「ふるさと森林相談会」を東京会場で開催しました。遠く離れた都市にお住まいの組合員様に直接お会いして所有林についてのお困りごとや、山のお手入れ等について当組合職員が出向し、ご相談に乗らせて頂きました。当組合では、毎年ふるさと森林相談会に参加をしています。事前にご予約をいただくと、図面、現地写真等をご用意いたしますので、お気軽にお越しください。



森林組合からのお知らせ

チェーンソーの目立て講習会開催

チェーンソーの目立て講習会が、令和6年9月7日（土）当組合において開催されました。

講習会は、組合員サポート活動の一環と森林組合のPRとして、毎年開催しています。今回は午前の部・午後の部に分かれて合計23の方が受講されました。講師の吉田常務からはチェーンソーの日常点検、掃除等メンテナンスのポイント説明があり、土谷総括班長からは刃のヤスリがけの指導を受けました。皆さん真剣に指導を受け、目立て前と目立てをした後の、チェーンソーの切れ具合を確認していました。



渋川県産材センターの木材買取価格

規格	径級	樹種	単価（税別）
3m A材	末口16cm～30cm	スギ	12,000円/㎡
3m B材	末口18cm～36cm	スギ	8,500円/㎡
3m B材	末口14cm～16cm	スギ	7,500円/㎡
3m A材	末口16cm～30cm	ヒノキ	13,500円/㎡
3m B材	末口18cm～36cm	ヒノキ	8,500円/㎡
3m B材	末口14cm～16cm	ヒノキ	7,500円/㎡
3m C材	元口40cmまで	スギ、ヒノキ	4,500円/㎡
その他	(間伐材等由来) C材 1.8m～3mかつ	元口40cmまで スギ他針葉樹 及び広葉樹	6,000円/トッ
	C材 1.8m～3mかつ	元口40cmまで スギ他針葉樹	4,300円/トッ
	D材	元口42cm以上 スギ他針葉樹	2,000円/トッ
	C材 2.0m程度かつ	曲り率 B材（矢高 6cm）程度まで元 口16cm～40cm 広葉樹	3,500円/トッ

A材…真っすぐで曲りのないもの（柱材）
 B材…多少の曲りがあるもの（集成材）
 C材…大きな曲りがあり、そのまま利用できないもの、材長1.8m以上で元口径が40cm以下の材
 D材…元口径が42cm以上の材
価格適用期間
令和7年1月1日～3月31日
 （期間中であっても、情勢の変化により価格変更することがあります）